



# Le ppDOWHDüOW-MESüHIRR--

- la solution unique et efficace pour l'agriculteur moderne face aux problèmes d'ain'ernf sous-jacents

Les limites actuelles de la CE ne permettent pas la perte d'animaux !

Le "harnais DOWNACOW" améliore considérablement les chances de guérison des enfants testés.

vizLz nNwrNDuxGfvof2rrlLr :

M adapté rapidement et sans difficulté

M transport plus sûr

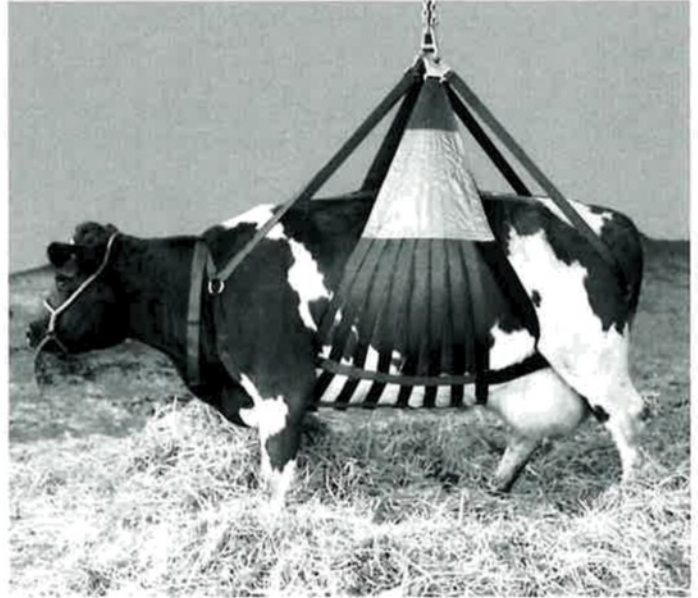
M aide thérapeutique en position debout M

pisi/ro diminué d'un se/undören  
Masfi/is

M aide légère et aide à l'orientation

O la surveillance silencieuse est supprimée

M pas de connaissances/applications spécifiques ou béquilles techniques nécessaires



N° d'art. 35 1600 000

Les tissus synfl/ielisc#es résistants à la pourriture et les composants galvanisés garantissent un travail de longue durée et sans souci avec la "VARIÉTÉ DOWNACOW". Chaque juillet perdu représente une valeur de marché - le harnais s'amortit donc en peu de temps !

Facilement adaptable clurc# deux personnes en quelques minutes permet un transport sûr d'un endroit à l'autre. En position debout, il soutient le positionnement thérapeutique des jambes et réduit les lésions de la hanche clurcti en position couchée trop longtemps.





## GEBRAUCHSANWEISUNG

8iffe à lire avant d'utiliser ce harnais pour l'alignement de l'enfant couché :

Le harnais Downocow est spécialement conçu pour être ciré. Les bovins (poids maximal 750 kg, taille maximale du pis 0.000 t de production laitière par an) doivent être soutenus en position verticale pendant la période de gestation après la mise en place.

Le harnais est conçu pour un confort maximal c/les Linc/les et sa mise en place ne prend que quelques minutes si l'on sait s'en servir.

Il est préférable qu'elle soit mise en place par deux personnes. Lors de la mise en place et du redressement, il faut faire preuve d'une grande prudence, car le yorpe6 peut provoquer de graves blessures, en particulier dans la région de la mamelle et des jambes.

En cas de doute, il est conseillé de ne pas nettoyer les toilettes et de ne pas utiliser l'eau de pluie. Consulter le fabricant.

1. Posez la vaisselle à plat sur le sol, le savon à l'huile (surface imprimée) vers le bas. Veillez à ce que l'eau ne soit pas trop chaude. de ne pas tordre la vaisselle (voir illustration).

2. le Vinci est roulé sur le côté, les jambes ne sont jamais étendues et le centre est placé le plus près possible du ventre.

Le deuxième crochet du milieu est inséré dans l'anneau central de la chaîne et placé au-dessus du dos de la binocle.

Les deux sangles de jambe avant sont fixées à l'anneau de chaîne central en passant entre les pattes avant. La boucle de la nuque est fermée en dernier et adaptée au bovin. Les lanières arrière sont fixées de la même manière que les lanières avant, en entourant soigneusement la mamelle d'une bordure perturbée.

3. Dos Vinci est maintenant roulé sur le ventre. Il devrait maintenant être possible d'avancer :le premier testicule moyen sous :le Rinc/ et de l'attacher à l'anneau du jfen.

4. Maintenant, :le bœuf peut être soulevé. Il est particulièrement o6er

**de veiller à ce que tous les pieds soient libres lors de la fie6evorgeng** et que l'entrée ne soit pas coincée.

Dos Vinci est maintenant mis en valeur de la manière suivante, :lab les jambes sont tendues et non fléchies.

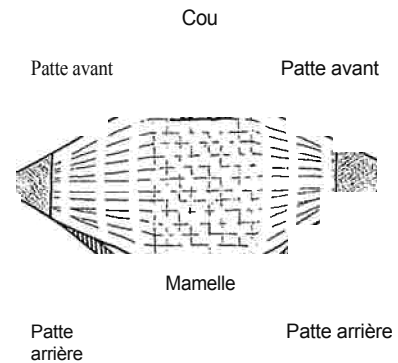
L'animal doit être maintenu dans cette position pendant deux heures au maximum, puis appeler sur le sol pendant la même durée. Cette opération doit être répétée plusieurs fois dans la journée.

Si le harnais est placé sur une vache couchée, l'enclume supérieure du harnais doit être enlevée pour qu'il reste bien en place.

Remarque- Veuillez vous assurer que le chèque-cadeau

Dos Étendre avant d'utiliser

La lèvre supérieure est toujours en bas



Note :

Toutes les pièces doivent être posées à plat et sans torsion.

Rallonge pour animaux plus longs

anneau central de la chaîne

Chaîne de choc/el pour l'allongement

5-piècesg e Chaîne d'embellissementg, avant

1. Maillon pour rallonge de 100 mm
2. Maillon pour rallonge de 150 mm

Sangle avant

Ceintures de sécurité principales

Ceintures de sécurité

**Cage d'extension pour les animaux plus longs**  
(les ceintures corporelles ne sont pas présentées ici)

soit toujours correctement fermé.

anneau celtique central

Le shekel celtique  
l'air la prolongation



Sangles avant

maillon central au sommet de la chaîne

Chaîne d'allongement en 5 parties,  
avant



x



Gourou du dos